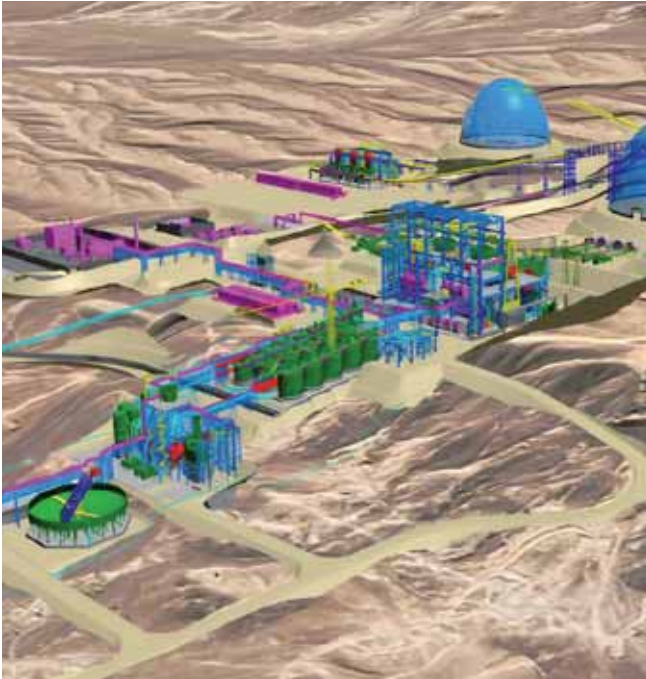


Foto: SalfaCorp



SalfaCorp

Con más de 95 años de trayectoria, es una de las principales compañías chilenas de ingeniería, construcción e inmobiliaria, con diversos proyectos emblemáticos en el país, gracias a su gran variedad de servicios para la minería, energía, retail, construcción y sector inmobiliario, entre otros. Con presencia internacional en Perú, Panamá y con operaciones en Centroamérica y Caribe, posee una clasificación de riesgo BBB- (Fitch Ratings) y certificaciones ISO 9001, ISO 14001 e ISO 45001, BIM 19650-1 / 2 y Gestión de la I+D+i AENOR UNE 166002.

- **PROPIEDAD:** Sociedad Anónima Abierta SalfaCorp S.A.
- **DOTACIÓN:** Más de 19.300 personas a diciembre 2024.
- **PROYECTOS DESTACADOS:** EPC Planta Concentradora, Proyecto Desarrollo Minera Centinela (DMC PV2), AMSA Minera Centinela; Contrato EPC Electromecánico Instalaciones Cota 3700 Proyecto Reposición de Infraestructura de Mantenimiento Mina Rajo Cota 4000, Codelco División Andina; Proyecto CC-02 Construcción y Montaje Electromecánico Full SaL (EFS) de BHP, Minera Escondida; Contrato CC-002 Obras Civiles y Montaje Electromecánico Áreas Óxidos, Sulfuros e Infraestructura, Codelco División Radomiro Tomic; CC-125 Construcción y Montaje Infraestructura Mina Niveles Superiores NH-NP, CC-126 Construcción y Montaje Infraestructura Mina Niveles Inferiores NV- NT- ND y CC-003A - Obras Civiles y Montaje Electromecánico & Tica, Proyecto Andesita, Codelco División El Teniente.