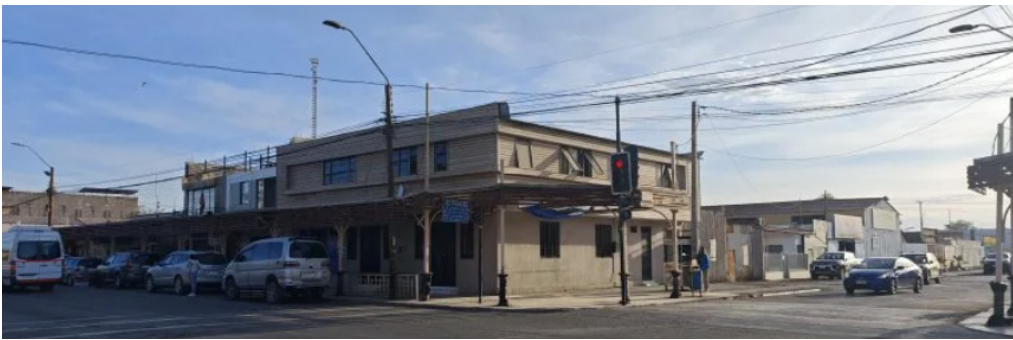


SLEP Tamarugal trasladada sus oficinas a nueva ubicación en Pozo Almonte



El Servicio Local de Educación Pública (SLEP) del Tamarugal informó el traslado de sus oficinas a una nueva ubicación en Pozo Almonte. A partir de ahora, la atención se realizará en Avenida Comercio 203, esquina calle 21 de mayo, segundo piso, frente a la Plaza de Armas de la comuna. Este nuevo espacio busca ofrecer un

entorno más accesible y adecuado a las necesidades de la comunidad educativa en esta etapa inicial de instalación. En este período, el equipo del SLEP está concentrado en establecer las bases administrativas, operativas y técnicas necesarias para asumir próximamente la gestión de los establecimientos educacionales en las

comunas de Pozo Almonte, Camiña, Colchane, Huara y Pica.

INVITACIÓN A LA COMUNIDAD EDUCATIVA

Desde el SLEP Tamarugal hicieron un llamado a la comunidad educativa, medios de comunicación y ciudadanía

El organismo refuerza su compromiso con la educación pública en la provincia y avanza en su instalación.

en general a acercarse a la nueva oficina para resolver consultas, obtener información o recibir orientación sobre la implementación de la nueva educación pública y los servicios que se están desarrollando.

Para quienes necesiten contactarse por escrito, pueden hacerlo a través del correo oficina. partes@sleptamarugal.gob.cl.

Con este traslado, el SLEP Tamarugal reafirma su compromiso con la educación pública y el desarrollo de las comunidades de la provincia, avanzando en la implementación de su estructura operativa para garantizar un servicio educativo de calidad.