



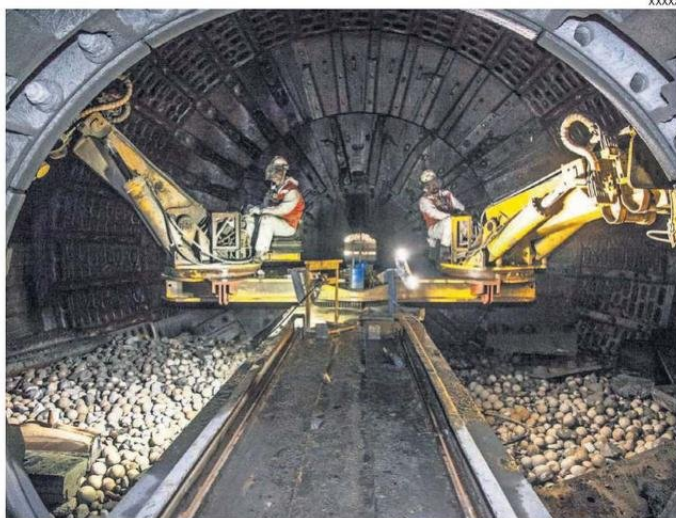
# Codelco fija meta específica para reducir emisiones de alcance 3 y descarbonización

La estatal busca disminuir 25% su intensidad de emisiones operacionales.

Redacción La Estrella

En su camino hacia una minería más sostenible, Codelco definió una meta significativa: reducir 25% la intensidad de sus emisiones de alcance 3 para 2030, considerando los insumos operacionales estratégicos.

Este alcance considera las emisiones indirectas de su cadena de valor (proveedores) y se suma a los compromisos previos de la Corporación de disminuir en 70% su huella de carbono total a 2030. "El cambio climático exige acciones concretas y Codelco está dando un paso adelante al incluir no sólo nuestras operaciones directas, sino también nuestra cadena de valor en este compromiso. Queremos ser protagonistas de la transformación de la industria minera, en línea con nuestro propósito de ser pilar del desarrollo sostenible de Chile y el mundo", destaca Gabriel Méndez, vicepresidente



LA ESTRATEGIA DE CODELCO TAMBIÉN SUPONE UNA VINCULACIÓN CONSTANTE CON PROVEEDORES.

dente de Asuntos Corporativos y Sustentabilidad.

El alcance 3 representa más del 60% de las emisiones de Codelco y abarca aquellas indirectas generadas antes de que los insumos lleguen a la operación minera, como en el transporte de materiales y los servicios de proveedores; así como las resultantes después de que los productos -por ejemplo, los cátodos- son vendidos y procesados por el cliente final. Por lo mismo, cumplir con

este desafío requiere un enfoque integral, dado que involucra a actores y procesos externos a la operación directa de la estatal.

El compromiso se asocia a la "intensidad", la que se calcula dividiendo las emisiones totales por toneladas de cobre fino, fórmula que permite realizar un adecuado seguimiento de la meta ante fluctuaciones del negocio, como una mayor o menor producción en determinado período.

Para alcanzar esta am-

biciosa meta, Codelco trazó una estrategia basada en la medición precisa y la colaboración estratégica con sus proveedores. Esto incluye la implementación de herramientas alineadas con estándares globales, como el GHG Protocol, y las categorías del Consejo Internacional en Minería y Metales (ICMM, por sus siglas en inglés), que sean trazables y permitan cuantificar las emisiones a lo largo de toda la cadena de valor, apoyándose en siste-



LOS BUSES ELÉCTRICOS SON UNA DE LAS MEDIDAS ADOPTADAS.

## 2030

## 65

La estatal busca disminuir 25% su intensidad de emisiones asociadas a insumos operacionales estratégicos.

buses componen la flota de buses eléctricos en Rodomiro Tomic. La División Salvador convirtió 100% su flota.

mas automatizados de monitoreo, reporte y verificación (MRV).

En esta materia, un avance concreto fue el desarrollo de la primera calculadora de emisiones diseñada específicamente para proveedores de la minería, de uso público y gratuita, la cual fue estrenada en diciembre de 2022 tras un trabajo conjunto entre Codelco y Alta Ley, con el apoyo de la Asociación de Proveedores Industriales de la Minería (Aprimin) y la Sociedad Nacional de Minería (Sonami). Asimismo,

la calculadora fue implementada durante 2024 en Huella Chile, el programa oficial de medición de emisiones del Ministerio del Medio Ambiente.

La estrategia de la Corporación también supone una vinculación constante con proveedores clave para reducir la huella de carbono proveniente de insumos críticos como explosivos, refractarios y lubricantes, mientras fomenta la innovación conjunta con clientes para promover faenas con bajas emisiones. 🌱