



## ADMISIÓN 2025

# Cómo postular a la Educación Superior y no morir en el intento

Este lunes 6, a las 8:00 horas, se entregan los resultados de la PAES. Una hora después, se habilitarán las plataformas demre.cl y acceso.mineduc.cl, los únicos portales oficiales para realizar la postulación. Estas permanecerán abiertas hasta las 13:00 horas del jueves 9. Durante las 82 horas disponibles, las más de 258 mil personas que rindieron la prueba deberán decidir qué carrera elegir y en qué institución estudiar. A continuación, te explicamos todo lo que necesitas saber para marcar tus preferencias.

### EL PASO A PASO



Al ingresar a [demre.cl](http://demre.cl) o [acceso.mineduc.cl](http://acceso.mineduc.cl) se desplegarán los puntajes obtenidos en cada prueba. Si rendiste más de una vez, ya sea la prueba de invierno o la del año pasado, el sistema seleccionará auto-

máticamente los mejores puntajes para la postulación. Junto a esta información, se entrega el NEM y el Ranking de egreso. Si detectas diferencias entre las notas y los puntajes calculados en el NEM o el Ranking, debes solicitar al Ministerio de Educación, a través de la mesa de ayuda, una verificación de antecedentes. "En general, la gran mayoría de los estudiantes lo hace antes, pero si estamos durante el proceso de postulación, la principal recomendación es seguir con la postulación, independiente de que se detecte un error", explica Claudio Vargas, jefe de Relaciones Institucionales del Demre. Este es el único periodo de postulación para las 45 universidades del Sistema de Acceso Centralizado. No existe un segundo periodo.

Podrás buscar las carreras por universidad, nombre, región o área de conocimiento. Por ejemplo, si quieres conocer las carreras disponibles en la región de La Araucanía, al seleccionarla aparecerán todas las universidades de esa zona. Si te inclinas por un área específica, como la salud, podrás ver todas las casas de estudio que impar-

ten carreras relacionadas. Tienes hasta 20 opciones para postular. Si estás seguro, por ejemplo, de querer estudiar Psicología, puedes seleccionar hasta 20 universidades que impartan esa carrera. Si dudas entre Psicología y Derecho, debes repartir tus opciones.

Una vez seleccionadas las 20 carreras, debes ordenarlas según tu preferencia, de mayor a menor. La carrera más deseada debe ocupar el primer lugar. Vargas aclara: "Al agregar carreras, el sistema las traslada automáticamente a otra sección, pero aparecen desordenadas. Es necesario ajustar el orden antes de confirmar la postulación". Una vez confirmado, recibirás un comprobante por correo electrónico. Durante el periodo de postulación, podrás ingresar al sistema las veces que quieras para modificar o anular tu postulación, pero siempre debes confirmar los cambios.

"Postulen con tiempo, revisen bien su postulación y no lo dejen para el último día", recomienda Vargas. Aunque no es necesario postular a primera hora, evita hacerlo minutos antes del cierre.

### CONOCE LOS PUNTAJES DE INGRESO



No basta con querer una carrera; debes cumplir con los requisitos. Antes de postular, revisa los puntajes mínimos, pruebas obligatorias y ponderaciones en la sección de información del portal.

Es importante considerar que el puntaje mínimo no siempre coincide con el del último matriculado. Por ejemplo, la U. Católica solicita para Medicina un mínimo de 480 puntos, pero el último estudiante matriculado en el proceso de Admisión 2024, obtuvo 949,30. Si tienes 900 puntos ponderados, probablemente no serás seleccionado. Además, cada universidad pondera las pruebas de forma diferente. Por ejemplo, la Universidad de Chile exige la prueba de Competencia Matemática 2 (M2) para Arquitectura. Si no la rendiste, el sistema te permitirá postular, pero esa opción no será válida en el proceso de selección. Claudio Vargas enfatiza: "La recomendación es que puedan hacer el cálculo correspondiente y sacar sus puntajes ponderados previamente".

Para facilitar el proceso de selección, una buena práctica es crear una tabla que incluya las carreras y las universidades de interés junto con las ponderaciones de cada una. Además, se pueden agregar datos como los aranceles y el último matriculado. Esto permitirá tener toda la información organizada y a la vista.

### REVISA LOS INDICADORES CLAVE



Al momento de elegir una carrera, es esencial considerar indicadores clave. Primero, revisa la acreditación de la institución y la carrera, no solo si está acreditada, sino también por cuánto tiempo. Segundo, verifica el porcentaje de empleabilidad al egresar, clave para medir el retorno de la inversión. Tercero, considera la duración oficial de la carrera frente al tiempo real que los estudiantes tardan en titularse, ya que algunas carreras pueden extenderse hasta 3 años más de lo esperado. Cuarto, analiza los aranceles anuales y su referencia, base para calcular becas estatales. Por último, evalúa las remuneraciones promedio de los titulados, considerando los ingresos del 10% superior e inferior, destacando carreras como Medicina, Ingeniería Civil en Minas y Metalúrgica con los mayores sueldos.



## VISITA LOS CAMPUS

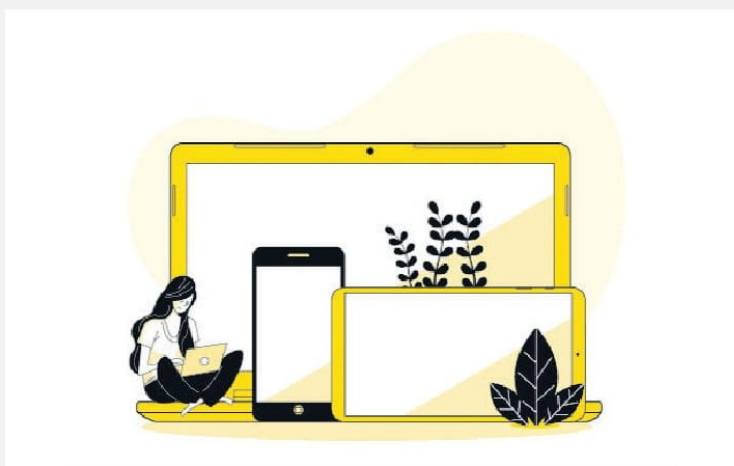


Tan importante como elegir una carrera es seleccionar la universidad donde se estudiará. Conocer previamente los espacios donde transcurrirá la vida universitaria permite al estudiante familiarizarse con el entorno, los accesos y las oportunidades que tendrá durante su proceso formativo, además de ofrecerle una idea más concreta sobre la experiencia universitaria que brinda cada institución.

En lo que se conoce como “la semana del postulante”, todas las universidades abren sus puertas y organizan actividades con estudiantes y personal que brindan información sobre las carreras. Sin embargo, es importante ir más allá: visita el campus donde se imparte la carrera que deseas estudiar. Esto incluye recorrer las instalaciones, laboratorios y espacios de esparcimiento disponibles, para evaluar de primera mano lo que ofrece cada casa de estudios. “Es muy importante que los postulantes tengan este acercamiento, lo que les permitirá postular con confianza y claridad”, señala Paola Morales, directora de Ciclo de Vida Estudiantil de la Universidad de Talca.

En esta casa de estudios, se realizan Tours Familiares, diseñados para integrar a toda la familia, con actividades especiales incluso para estudiantes desde 5° básico. “Involucrar a la familia en estas actividades también ayuda a mejorar la percepción y confianza para tomar una decisión final, que en la mayoría de los casos es un proceso compartido con el núcleo familiar”, agrega Morales.

## UTILIZA PLATAFORMAS DE APOYO



Con el fin de apoyar a los postulantes, desde 2011 el Ministerio de Educación (Mineduc) ofrece el portal [www.mifuturo.cl](http://www.mifuturo.cl), una herramienta clave para quienes deciden qué y dónde estudiar. Una sección destacada es el Buscador de Carreras, que entrega información actualizada sobre más de 10 mil programas en todo Chile, incluyendo requisitos de ingreso (NEM, Ranking, PAES), ponderaciones, aranceles anuales y vacantes.

El portal también detalla datos específicos como empleabilidad en los dos primeros años de egreso e ingresos promedio según carrera e institución. Es una guía completa para comparar programas y universidades, evaluar proyecciones profesionales y tomar decisiones informadas. Además, permite a los familiares acompañar el proceso con una visión integral en la elección académica.