



El seremi de Energía, Jorge Cáceres, destacó que la última subida de tarifas en enero será del 8% en Biobío, completando el proceso de regularización que busca estabilizar los precios de la energía en el país tras años de congelamiento.

Última alza en tarifas eléctricas marca el cierre del proceso de estabilización de precios

¿A cuánto se espera que llegue esta alza cuál es el total desde que comenzó el proceso de regularización de las tarifas?

En Biobío, el alza esperada para esta tercera etapa es de un 8%. Desde que comenzó el proceso de regularización, las alzas han sido graduadas en tres etapas: julio, octubre y enero de 2025. Este ajuste busca estabilizar las tarifas tras años de congelamiento.

Pía Oliva Moscoso
prensa@latribuna.cl

En el contexto del proceso de estabilización de tarifas eléctricas que implica que este mes habrá una nueva alza de precios, el seremi de Energía, Jorge Cáceres, informó sobre las medidas implementadas por el Gobierno para mitigar su impacto en las familias chilenas.

De acuerdo a la autoridad, las alzas tarifarias que habrán a partir de enero ya estaban previstas y eran parte del plan de estabilización que el Gobierno ha llevado adelante para mitigar los efectos de las fluctuaciones en los precios de la energía.

“Las alzas tarifarias de enero ya estaban proyectadas y marcan el último escalón del proceso de estabilización de las tarifas eléctricas, un esfuerzo que ha sido clave para proteger a las familias chilenas de fluctuaciones bruscas en los costos de la energía”, explicó.

Jorge Cáceres también destacó que dentro de las medidas implementadas, se encuentra el subsidio eléctrico que beneficiará a cerca de 2 millones de hogares en enero.

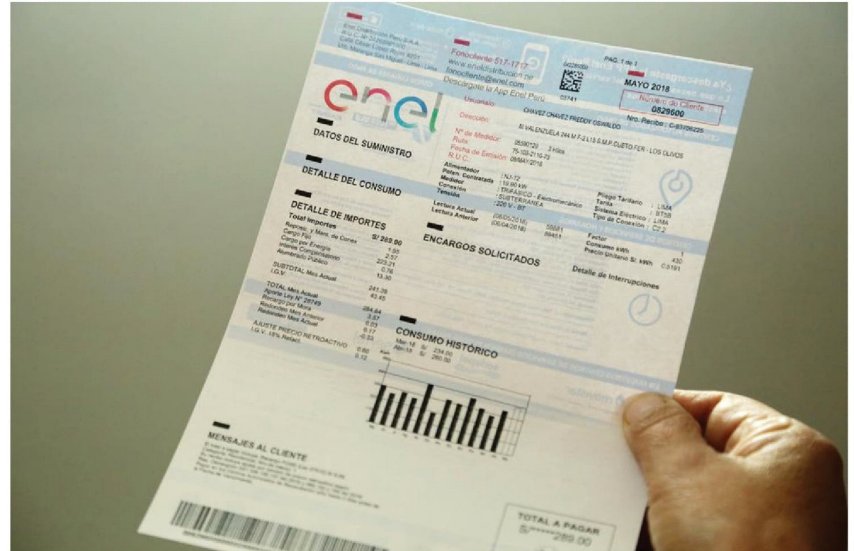
Con este último reajuste, ¿se completará el 100% de la deuda que se había generado por el congelamiento de las tarifas?

El proceso de estabilización que termina con este tercer escalón nos permite ir solventando la deuda que habíamos acumulado y reflejar el precio de la energía con las actuales condiciones de mercado.

De ahora en adelante volveremos, de alguna manera, a lo que era la habitualidad en materia de tarifas y de cuentas de la luz. Semestralmente, habrá ajustes, pero que deberían ser menores. Del orden de un 1%, 2%, hacia arriba o hacia abajo, dependiendo de cómo se mueva el tipo de cambio o el precio de los combustibles.

¿Cuáles son los sectores de la Región del Biobío que están exentos de esta alza?

En primer lugar, hay grupos de clientes con consumos mayores a 350 kWh que verán una pequeña disminución en el precio de la energía, como quienes estén incluidas algunas pymes u hogares que comparten medi-



EN ENERO, las cuentas de consumo de energía eléctrica volverán a subir, esta vez un 8%.

dor, quienes deberían observar una reducción promedio de entre 2% y 4%.

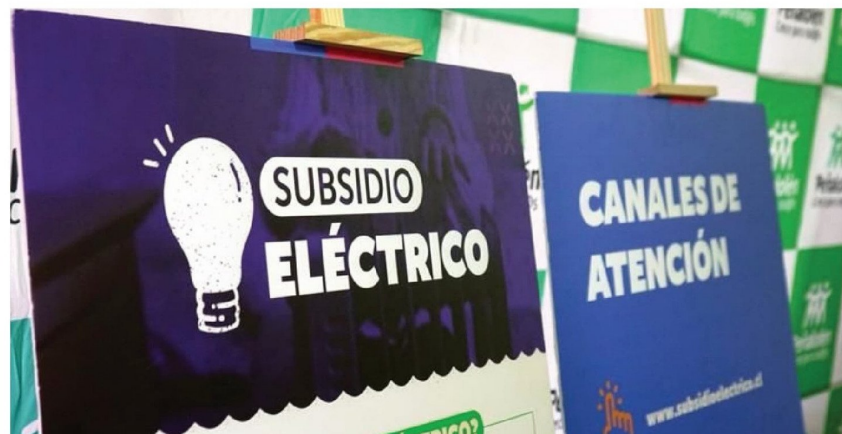
Asimismo, en la Región de Biobío existen comunas beneficiarias del Descuento de Generación Territorial, lo que se traduce en una reducción de entre 20% y un 30% de la cuenta final de los clientes residenciales de dichas comunas.

para abril de este año.

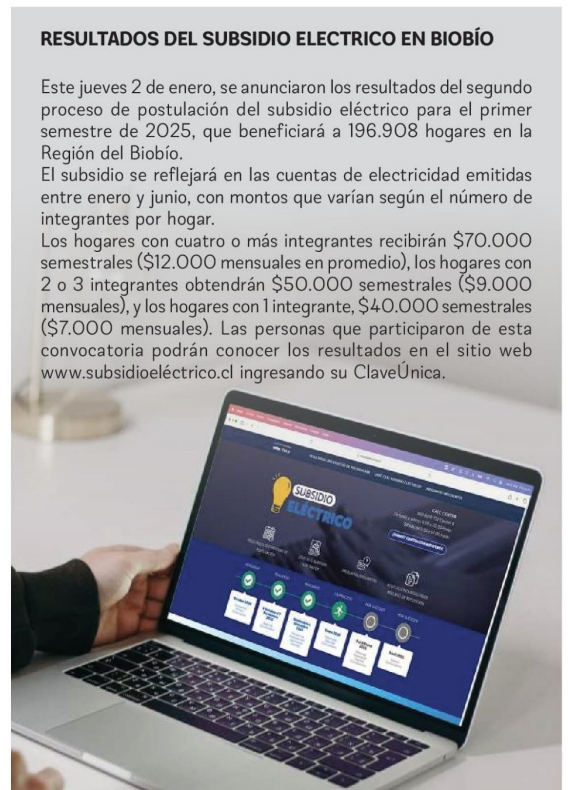
Luego de esta alza, ¿qué se espera para este año en materia de energía eléctrica? ¿Y se conoce cuándo se realizarán más ajustes?

Con este último ajuste, se

espera la estabilización definitiva de las tarifas eléctricas en el país. Como mencioné antes, ahora volvemos a la normalidad del proceso tarifario con ajustes semestrales que dependerán de las variaciones en el precio del dólar o de los combustibles.



CASI 197 HOGARES en la Región del Biobío tendrán subsidio eléctrico, de acuerdo a la última postulación.



RESULTADOS DEL SUBSIDIO ELÉCTRICO EN BIOBÍO

Este jueves 2 de enero, se anunciaron los resultados del segundo proceso de postulación del subsidio eléctrico para el primer semestre de 2025, que beneficiará a 196.908 hogares en la Región del Biobío.

El subsidio se reflejará en las cuentas de electricidad emitidas entre enero y junio, con montos que varían según el número de integrantes por hogar.

Los hogares con cuatro o más integrantes recibirán \$70.000 semestrales (\$12.000 mensuales en promedio), los hogares con 2 o 3 integrantes obtendrán \$50.000 semestrales (\$9.000 mensuales), y los hogares con 1 integrante, \$40.000 semestrales (\$7.000 mensuales). Las personas que participaron de esta convocatoria podrán conocer los resultados en el sitio web www.subsidioelectrico.cl ingresando su ClaveÚnica.