

# Generación eléctrica regional cayó un 16,6% en doce meses

El INE informó de esta disminución ocurrida entre septiembre de 2023 y 2024. Piden diversificación de la matriz.

Pablo Martínez Tizka  
 cronica@estrellaconce.cl

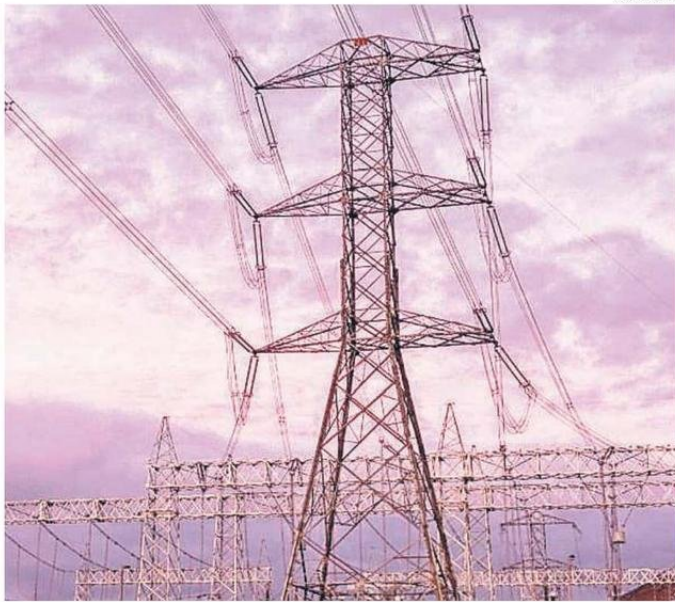
Expertos indicaron que la matriz productiva de la región debe diversificarse, en el contexto de las cifras que entregó el Instituto Nacional de Estadísticas que dieron cuenta de una baja de un 16,6% en la generación de energía eléctrica en la zona.

Desde el INE se informó que "en septiembre de 2024, la generación eléctrica de la región del Biobío fue de 1.316 GWh, cifra 16,6% menor respecto al mismo período del año anterior; debido al descenso de 23,2% en la generación hidráulica, que disminuyó 307 GWh".

Asimismo, se informó que "la distribución eléctrica alcanzó los 628 GWh, presentando un decrecimiento de 4,3% en doce meses, como resultado, principalmente, del descenso de 31,2% en la distribución hacia el sector otros", equivalente a una disminución de 28 GWh".

**MATRIZ**

Luis García, ingeniero civil eléctrico académico de la Facultad de Ingeniería



AGENCIA UNO

CAUSA PRINCIPAL FUE LA DISMINUCIÓN EN EL SECTOR HIDRÁULICO.

ría de la Universidad de Concepción (UdeC), señaló sobre estas cifras que "si bien es una disminución importante, que no es menor, no podemos olvidar que la región del Biobío es exportadora de energía".

Asimismo, manifestó que "a septiembre del año pasado existía una capacidad de generación

bastante grande y que coincidió con las lluvias que hubo en junio y julio, lo que fue un veranito de San Juan. Este año, en junio y julio no llovió tanto y por ello es comprensible esta disminución".

Por último, expresó que "somos una región que tenemos más energía de la que consumimos y debemos seguir lideran-

do ese campo. Para ello, dado el cambio climático, hay que buscar alternativas como energías eólicas en el Golfo de Arauco y energías solares hacia la región de Ñuble. Hay que diversificar la matriz".

Andrés Ulloa, director de Ingeniería Comercial de la Universidad San Sebastián (USS) contestó a la consulta de si esta dis-



Dado el cambio climático, hay que diversificar la matriz energética y buscar alternativas".

Luis García, académico Facultad de IngenieríaUdeC



Biobío es un actor clave en la matriz energética nacional gracias a su alta capacidad instalada".

Pablo Pinto, seremi (s) de Energía

minución de la generación eléctrica puede significar un alza en las cuentas de la luz domiciliaria.

"La respuesta es no. Ambas cosas no se relacionan. La electricidad se transa nacionalmente. La energía se transmite a todo el país. Eso significa que si se reduce la generación en una región no se afecta el precio de equilibrio. Además, los precios están regulados por contratos de mediano plazo para clientes regulados".

**SEREMI**

El seremi de Energía (s), Pablo Pinto, explicó sobre este tema que "el Biobío es un actor clave en la matriz energética nacional gracias a su alta capacidad instalada, pero hemos enfrentado una disminución en la generación eléctrica, particularmente en el sector hidráulico. Esto se debe, en parte, a la menor disponibilidad del recurso hídrico y a las decisiones de operación adoptadas por el Coordinador Eléctrico Nacional".