



Publireportaje

En el país generamos 8.2 millones de toneladas de basura al año del cual, menos del 2% se recicla*

En Chile, sólo 1 de cada 4 chilenos declara reciclar semanalmente

Al cumplirse un año de la implementación de la Ley de Responsabilidad Extendida del Productor (REP) para la categoría de envases y embalajes, el Primer Barómetro del Reciclaje en Chile realizado por ReSimple y CADEM ofrece un diagnóstico inicial de la situación del reciclaje de estos productos y servirá de base para futuras evaluaciones y análisis. Este estudio se lanzará el lunes 18 de noviembre en conjunto con académicos de la Escuela de Negocios de la Universidad Adolfo Ibáñez.

28%
 de la ciudadanía cree que en Chile se recicla mucho o bastante, lo que contrasta con el 31% que cree que se recicla poco o nada**

Tipos de envases y embalajes que se pueden reciclar según la Ley REP

- Papeles y cartones:** Diarios, revistas, hojas de cuadernos, bolígrafos de papel, hojas de impresión y fotocopias, cajas de cereal, de té, de zapatos, de huevos y de pizza.
- Plásticos:** Botellas de bebida, agua y jugo, con tapas y etiquetas. Botellas de shampoo, detergente y algunos productos de limpieza, con tapas y etiquetas. Envoltorios de pan, pastas, arroz, toallas de papel, papel higiénico y servilletas.
- Vidrios:** Botellas, envases y frascos de vidrio, con tapas y etiquetas.
- Latas y hojalatas:** Latas de bebidas, cervezas, jugos y envases de alimentos en conserva y tarros de leche o café.
- Cartones para líquidos y alimentos**

Los envases deben estar limpios (libres de residuos orgánicos y líquidos secos y aplastados). En el caso de vidrios, sólo aplican las prácticas de limpiar y secar.

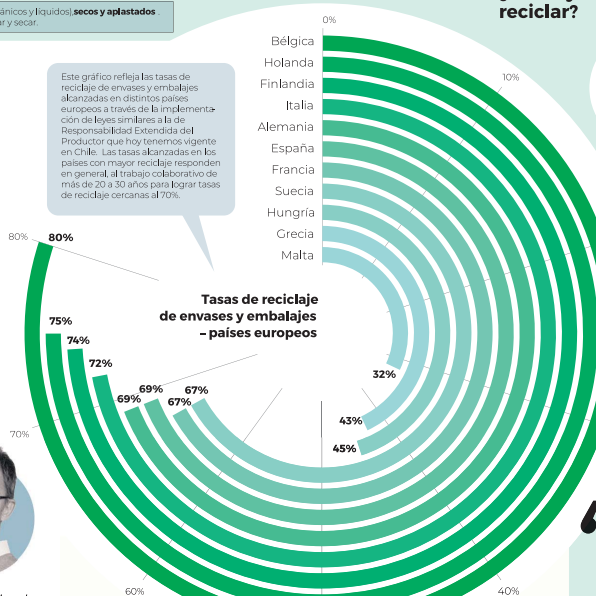
¿Qué es la Ley REP?

La Ley REP (N° 20.920) obliga a los productores a hacerse cargo de los productos que comercializan una vez que se convierten en residuos. Esto implica que los productores deben implementar sistemas de gestión para recolectar, separar y valorizar los residuos generados por sus productos, garantizando así una adecuada disposición y minimizar el impacto ambiental de acuerdo según lo estipulado en la ley y en el Decreto Supremo 12 (DS12). Los residuos se agrupan en 5 categorías:

- Neumáticos
- Envases y Embalajes
- Aceites lubricantes
- Aparatos eléctricos y electrónicos / Pilas
- Baterías

Los productores deben organizarse y financiar los sistemas de gestión, impulsando así la recolección, el pretratamiento y la valorización de dichos residuos.

Este gráfico refleja las tasas de reciclaje de envases y embalajes alcanzadas en distintos países europeos a través de la implementación de leyes similares a la de Responsabilidad Extendida del Productor que hoy tenemos vigente en Chile. Las tasas alcanzadas en los países con mayor reciclaje responden en general al trabajo colaborativo de más de 20 a 30 años para lograr tasas de reciclaje cercanas al 70%.



¿Cómo y dónde reciclar?

- Comunas con recolección casa a casa
- Puntos Limpios y/o Puntos Verdes
- Campanas para el vidrio

Este primer barómetro es un gran paso hacia un seguimiento riguroso y transparente del reciclaje en Chile, así como también, un recurso clave para seguir avanzando en la implementación de Ley REP. El contar con estos datos nos permitirá profundizar nuestra estrategia y poner foco en las necesidades reales de la ciudadanía.



Hugo Ovando, presidente Directorio ReSimple

Buscamos dar un diagnóstico claro sobre el reciclaje, promoviendo la corresponsabilidad y sentando bases sólidas para el futuro de la economía circular en nuestro país. Sólo 1 de cada 4 chilenos (26%) declara reciclar semanalmente, mientras que la mitad (49%) lo hace ocasionalmente o nunca, por lo que tenemos un desafío transversal de parte de los diversos actores de la sociedad para hacer realidad este ambicioso proyecto público privado.

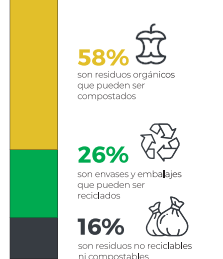


Javier Fuentes, gerente general Recsimple

Fuente: Eurostat 2022. Las tasas de reciclaje de envases y embalajes consideran el reciclaje orgánico y material de estos.



Composición de la basura en Chile



El reducir lo que botamos en una bolsa de basura, permitiría que menos residuos lleguen a vertederos y disminuya significativamente los plásticos que llegan a los océanos.

Por otra parte, el reciclaje permite entregarle una nueva vida a los residuos reciclables (utilizando como materia prima para productos nuevos) y disminuye la generación de nuevos materiales vírgenes.

Fuente: Estrategia Nacional Residuos Orgánicos Chile 2023 - 2040

Los desafíos de los municipios respecto a la promoción de reciclaje es que los servicios, puntos limpios, recolección selectiva, establecimientos educacionales, entre otros, sean de confianza. Que el trabajo conjunto entre municipio y sistema de gestión den cumplimiento en infraestructura, operatividad, trazabilidad y programas educativos. Con trabajo colaborativo, lograremos que cada día más personas se sumen, aumentando los porcentajes de participación y reciclaje.

Paloma Valenzuela, directora de Medio Ambiente de Maipú



Falta camino por recorrer y coordinaciones que ajustar para alcanzar las metas de reciclaje que nos hemos puesto como país. Más transparencia, información, educación, trazabilidad y fiscalización serán aspectos claves por mejorar. Sin duda los ajustes que se requieran no podrán asumirlo solo los sistemas de gestión sino todos los actores involucrados en la recuperación de materiales reciclables.

Antonia Biggs, gerente general de ANIR



De acuerdo a las estadísticas de ASIPLA, el 79% de los residuos plásticos domiciliarios reciclados corresponde a botellas PET, un símbolo emblemático a la hora de promover la valorización de este material. Desde la industria estamos absolutamente comprometidos en avanzar en su circularidad, lo que se demuestra en la puesta en marcha de dos plantas de reciclaje botella a botella en Chile, en línea con las tendencias a nivel internacional.

Magdalena Balcells, gerente general de ASIPLA

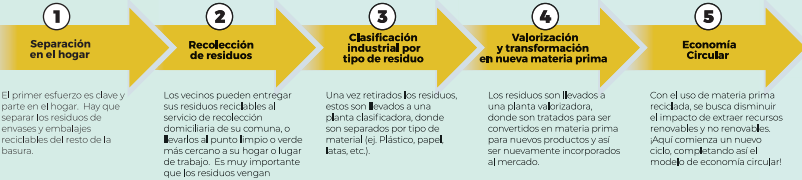


Nosotros percibimos la importancia de nuestro rol como recicladores de base de manera muy potente. Sobre todo de parte de niños, colegios y personas de la tercera edad. Buscan mucha información y a uno lo ven como un "profesor" en este tema. Como los héroes del planeta, que estamos en ruta marcando una diferencia. Nos hacen sentir como un referente del reciclaje.

Naysmi Condero, Cooperativa de Recicladores de Base Responde Verde



Los procesos que involucra el reciclaje de envases y embalajes



Fuentes: *SINIA - Sistema de Información Ambiental (2022) | ** Primer Barómetro del Reciclaje en Chile ReSimple - CADEM