



Cruceros: informe sobre los avances en sostenibilidad y reducción de emisiones contaminantes

CLIA presentó un informe en el que muestra la reducción de emisiones contaminantes, entre otras prácticas.

La Asociación Internacional de Líneas de Cruceros (CLIA por sus siglas en inglés), entidad que nuclea a los actores principales del sector de cruceros, publicó un estudio anual sobre tecnologías y prácticas medioambientales de la industria.

El informe muestra un progreso continuo del sec-

tor en el avance de su agenda ambiental y de sostenibilidad. En este sentido, algunos de los puntos más destacables son la utilización de GNL (Gas Natural Licuado) y de sistemas avanzados de tratamiento de aguas residuales (AWTS por sus siglas en inglés), sumado a la reducción en las emisiones contaminantes.

Utilización de gas natural licuado

De esta manera, las compañías de cruceros miembros de CLIA están invirtiendo en nuevos buques y motores que permitan flexibilidad en el uso del combustible.

Al respecto, la utilización

del GNL se ha ido incrementando con el correr de los años. En 2018, solo un 0,9% de la flota utilizaba este gas, mientras que para 2024 un 7% utiliza el GNL como propulsión principal.

En el futuro las embarcaciones diseñadas con motores y sistemas capaces de operar con GNL podrán cambiar a combustibles de emisiones cero o casi cero.

Tratamientos de aguas residuales

Por otro lado, la mayoría de los cruceros miembros de CLIA utilizan sistemas avanzados de tratamiento de aguas residuales. En detalle, 225 buques (representan el

84% de la capacidad) están equipados con estos equipos.

Cabe señalar que en 2018 estos valores registraban una cifra cercana al 65%.

Cruceros con OPS

En la misma línea de sostenibilidad, los cruceros conectados a suministro de electricidad desde tierra (OPS por sus siglas en inglés) tienen la posibilidad de apagar sus motores mientras están en el puerto. En tanto, esto provoca reducciones significativas en las emisiones de contaminantes de hasta el 98%.

Vale mencionar que en la flota de líneas de cruceros miembros de CLIA, el 52% puede conectarse a OPS (147 buques).

Asimismo, para 2028, se espera que 239 buques puedan conectarse a OPS.

Expectativas para el futuro

Kelly Craighead, presidente y CEO de CLIA, compartió su visión: "Las líneas de cruceros continúan reduciendo sus emisiones tanto en el océano como en el puerto, con el objetivo de alcanzar cero emisiones netas en 2050".

"El reporte de tecnologías medioambientales de este año demuestra su progreso, con la industria invirtiendo en tecnologías de motores con capacidad de conversión que permitirán la utilización de mayor número de fuentes de energía renovables a medida que estén disponibles. De esta manera, se dan pasos importantes para emplear una variedad de nuevas tecnologías y prácticas ambientales con el fin de impulsar las iniciativas de sostenibilidad más amplias de la industria", añadió.

Porcentaje de barcos equipados con AWTS

*Expectativas

■ 2018 ■ 2019 ■ 2020 ■ 2021 ■ 2022 ■ 2023 ■ 2024 ■ *2028

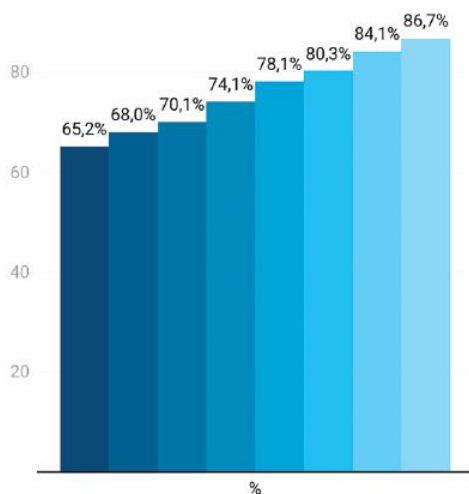


Gráfico: Tobias Browne • Fuente: CLIA • Creado con Datawrapper

Porcentaje de barcos con gas natural licuado

*Expectativas

■ 2018 ■ 2019 ■ 2020 ■ 2021 ■ 2022 ■ 2023 ■ 2024 ■ *2028

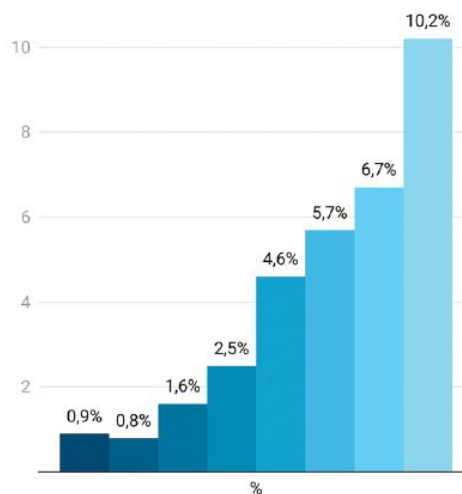


Gráfico: Tobias Browne • Fuente: CLIA • Creado con Datawrapper