

CAPRI CHO



LO NUEVO DE CHANEL

La colección de maquillaje de CHANEL, titulada "Clairvoyance", está inspirada en la numerología, astrología y artes divinatorias, elementos apreciados por Gabrielle Chanel. Creada por Cécile Paravina, la colección se centra en tonos místicos y contrastantes, como púrpuras intensos y verdes llamativos, evocando un aura enigmática y futurista.



PORSCHE REDEFINE EL LUJO ELÉCTRICO CON EL NUEVO TAYCAN EN CHILE

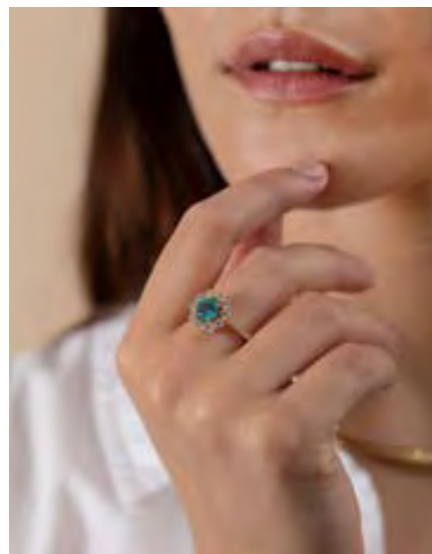
Porsche presenta una nueva era de electromovilidad en Chile con el lanzamiento del Taycan. Este sedán 100% eléctrico ofrece más de 500 km de autonomía y una carga ultrarrápida: del 10% al 80% en sólo 18 minutos. Con un motor trasero optimizado y batería Performance Plus de 105 kWh, combina potencia, innovación y diseño en cada detalle.

CASA BARROS

Joyas que generan historias únicas. Cada regalo tiene su inspiración, en especial si se trata de una joya.

Casa Barros acaba de presentar su colección de joyería para Navidad, que evoca la emocionalidad e historias únicas que se generan en esta temporada. Se trata de aros, collares y pulseras con detalles únicos, para regalar a esa persona especial y significativa.

Puedes encontrarlas en www.casabarros.cl y tiendas. @casabarroschile



SPRING SUMMER KUNA

Diseño excepcional, líneas ligeras y sencillas, tonos frescos es lo que llega con la nueva colección primavera-verano de KUNA. Prendas con la suavidad de la baby alpaca, la frescura del algodón y esa ligereza que caracteriza a la seda y el lino. Comodidad y elegancia para esta temporada que van de la mano con el compromiso con la sostenibilidad y respeto del medioambiente de esta firma de lujo suizo-peruana con estas fibras naturales de una sofisticación superior.

@kuna_chile