

Archivo

Nuestra portada hace 100 años:

3 de noviembre de 1924

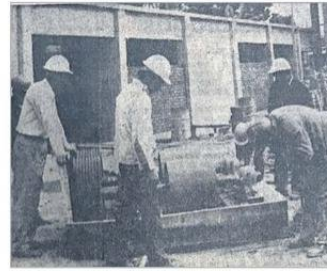
Reiteran importancia de la explanada costera en Talcahuano



Hace 50 años:
3 de noviembre de 1974

En diciembre concluirá ampliación del Aserradero San Pedro

El Aserradero San Pedro aumentará en un 50% la producción una vez que entre en funcionamiento la ampliación de la planta, de acuerdo con lo que señaló el gerente general, Gustavo Chiang. Esto significará elevar de 2 millones a 3 millones de pulgadas la producción anual del aserradero. Los planes del aserradero son exportar alrededor de 2 millones de pulgadas de madera, lo que se traduciría en ingresos de cinco millones de dólares. En la actualidad, Argentina y Perú figuran como los principales compradores de madera, y se está tratando de ampliar el mercado a Europa. La empresa invirtió 500 mil dólares en este proyecto.



Hace 10 años:
3 de noviembre de 2014

Registro confirma presencia de huemules en la Reserva Ñuble

Un macho, una hembra y una cría de huemul caminando por la ladera de uno de los paisajes cordilleranos de Ñuble fue la imagen que coronó con éxito el esfuerzo por preservar una de las especies en peligro de extinción. El video, registrado en un área de la Reserva Nacional Ñuble generó satisfacción en especialistas de Conaf, dedicados al estudio de esta especie. Después de tres años de uso de cámaras ocultas en la zona, se logró la prueba definitiva de que estos ejemplares no sólo viven en ese sector cordillerano, sino que también su población está en aumento.

Hace 1 año:
3 de noviembre de 2023

Casos de covid-19 aumentan un 40,5% en la última semana

El último informe epidemiológico del Ministerio de Salud, indicó que a nivel regional en comparación con la anterior semana, el número de casos nuevos de covid-19 reportados aumentó, siendo la Región del Biobío la tercera a nivel nacional con la mayor alza (40,5%), después de Antofagasta (63,3%) y La Araucanía (40,8%). En la Región se confirmaron 597 casos nuevos, alcanzando 521.365 casos confirmados desde que apareció la enfermedad. A esto se suman dos fallecimientos en la última semana epidemiológica, por el relajamiento de medidas preventivas.