

Conectividad en zonas rurales: Beneficios de la tecnología

En Chile, la conectividad ha sido un reto constante tanto a nivel terrestre como digital. Por lo anterior, aún existen muchas localidades completamente aisladas, o con niveles muy deficientes de Internet, y la meta de convertir el acceso a la red como bien de uso público aspira a cambiar el escenario para siempre.

Y a nivel corporativo se avanza fuertemente, mediante la llegada de enlaces inalámbricos vía microondas que solo requieren línea vista para comunicar dos puntos, y que llegan donde la fibra óptica y otros formatos que dependen de cableado no logran establecer conexión.

Víctor Opazo Carvallo, Gerente General de Netline, comenta que “uno de los principales desafíos en la

- La conectividad en zonas rurales presenta desafíos únicos que pueden obstaculizar el acceso a servicios de Internet rápidos y confiables, esenciales para el desarrollo socioeconómico y la inclusión digital. Sin embargo, existen soluciones innovadoras que facilitan conexiones de alta calidad en estas zonas.

conectividad rural es la infraestructura limitada, que no permite soportar conexiones de banda ancha de alta velocidad. La baja densidad de población y las largas distancias que deben cubrirse desincentiva las inversiones”.

El ejecutivo agrega que los costos de despliegue y mantenimiento de redes en zonas remotas pueden ser altos, lo que se suma a que muchas veces se trata de un terreno geográfico complicado, como montañas o áreas forestales extensas.

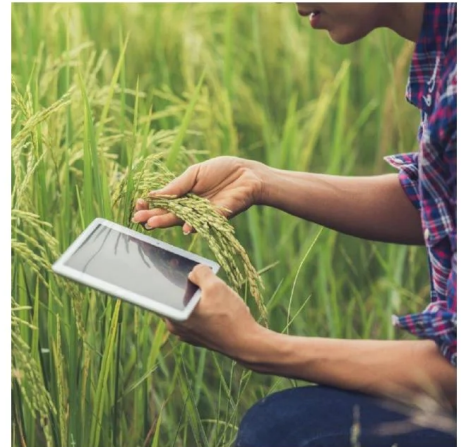
Sin embargo, la tecnología se abre camino, y particularmente Netline aborda

estos desafíos mediante el uso de tecnologías adaptativas y modelos de servicio flexibles que permiten llevar la conectividad a áreas rurales de manera efectiva y sostenible:

Tecnología de Internet Dedicado Inalámbrico: Netline utiliza soluciones de Internet Dedicado Inalámbrico, que son más fáciles y menos costosas de desplegar que las conexiones tradicionales basadas en cable o fibra. Esta tecnología permite establecer conexiones de alta calidad sin la necesidad de infraestructura física extensa, ideal para áreas de difícil acceso.

Personalización de Servicios: Entendiendo que cada área rural tiene sus propias particularidades, Netline personaliza sus soluciones para adaptarse a las condiciones específicas de cada ubicación, ajustando la tecnología y la capacidad de la red para satisfacer las necesidades exactas de la comunidad.

Soporte y Mantenimiento Continuos: Para asegurar la operatividad y la eficiencia de las conexiones rurales, Netline ofrece soporte robusto y un mantenimiento regular. Esto ayuda a minimizar las interrupciones del servicio y asegurar una experiencia de



usuario de alta calidad.

Iniciativas de Asequibilidad: Reconociendo los desafíos económicos en las áreas rurales, Netline trabaja para hacer sus servicios más asequibles mediante esquemas de precios ajustados y planes personalizados que se alinean con las capacidades económicas de sus clientes en estas áreas.

“Netline está comprometido no solo con superar los desa-

afíos técnicos de la conectividad rural, sino también a contribuir al desarrollo socioeconómico de estas comunidades a través del acceso mejorado a servicios de Internet. Al hacerlo, Netline no solo expande su mercado, sino que también juega un papel crucial en la reducción de la brecha digital entre zonas urbanas y rurales”, finaliza Víctor Opazo Carvallo.