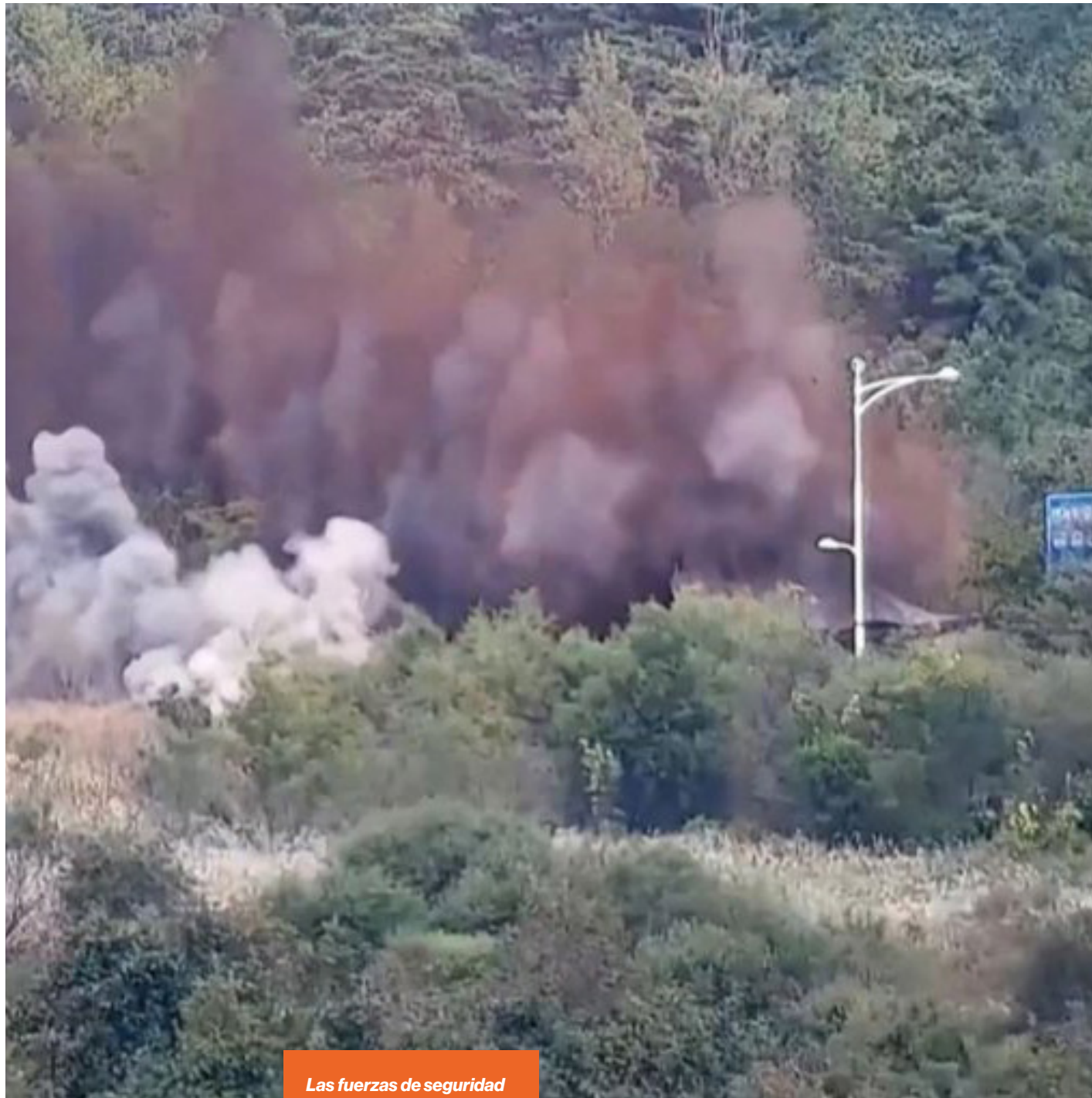




Corea del Norte realizó explosiones controladas para destruir carreteras que conectan con Corea del Sur



Las fuerzas de seguridad surcoreanas alertaron que Corea del Norte está, además, desplegando "equipamiento pesado" en las inmediaciones de la frontera entre ambos países.

El Ejército de Corea del Sur informó que las autoridades norcoreanas realizaron varias explosiones controladas para destruir tramos de las carreteras que conectan ambos países, una medida que llega después de que Pyongyang amenazara con el cierre "permanente" de la frontera de facto entre Corea del Norte y Corea del Sur.

"Corea del Norte hizo explotar partes de la línea Gyeongui (oeste)

te) y la línea Donghae (este), al norte de la Línea de Demarcación Militar", reza un comunicado del Estado Mayor Conjunto de Corea del Sur.

Las fuerzas de seguridad surcoreanas alertaron que Corea del Norte está, además, desplegando "equipamiento pesado" en las inmediaciones, aunque descartaron que se hayan registrado víctimas o heridos entre los militares surcoreanos a causa de las explosiones.

"Nuestro Ejército ha respondido abriendo fuego contra la zona situada al sur de la Línea de Demarcación Militar", dijeron, en relación con la frontera 'de facto' que

separa los dos países, que técnicamente siguen en guerra.

"Estamos observando de cerca las actividades del Ejército de Corea del Norte (...) de forma coordinada con Estados Unidos", puntualizaron.

La destrucción de estas infraestructuras supone para Corea del Sur una pérdida de unos 176.800 millones de wones (alrededor de 121 mil millones de pesos chilenos).