



FILIAL DEL GRUPO CINTAC:

Viviendas sociales montadas en menos de dos horas

Gracias a la construcción industrializada, Promet puede operar de forma más eficiente y también más sostenible al ahorrar cerca de 400 litros de agua y 300 kilos de residuos por metro cuadrado en comparación con métodos tradicionales.

Como parte de su presencia en la feria Edifica, que se realizará entre el 15 y 17 de octubre en Espacio Riesco, Promet, empresa especialista en construcción modular, presentará su nueva vivienda industrializada DS49, una versión alternativa a su actual modelo que ya está certificado como vivienda industrializada tipo (VIT).

Esta vivienda de 52 m² está compuesta por dos módulos que incluyen dos habitaciones, baño, cocina, sala de estar y comedor. Cuenta, además, con un patio posterior y posibilidad de ampliarse hacia el costado. Una de las principales ventajas de la nueva casa, que se encuentra en proceso de certificación por el Minvu, es que el montaje de esta se puede realizar en solo dos horas, lo que genera una mayor eficiencia y productividad en los tiempos de construcción y permite un ahorro significativo en los gastos generales de un proyecto habitacional.

El gerente general de Promet, Cristóbal Schneider, señala que "estamos presentando en Edifica una nueva propuesta habitacional que cuenta con todas las características para ser certificada como vivienda industrializada tipo y, así, aportar al Plan de Emergencia Habitacional que busca hacer

frente al déficit de casi 600 mil viviendas que hay en el país".

CONSTRUCCIÓN MODULAR

La construcción modular empleada en el desarrollo de la vivienda otorga una serie de beneficios en comparación con la construcción tradicional, como menores tiempos de ejecución de proyectos, mayor seguridad para trabajadores y trabajadoras, y características sustentables que permiten reducir el consumo en energía, agua y residuos.

En concreto, la construcción de este nuevo tipo de vivienda permite ahorrar alrededor de 400 litros de agua y más de 300 kilos de residuos por metro cuadrado versus la construcción tradicional. Asimismo, en términos del consumo de energía, presenta una mayor eficiencia energética gracias a sus propiedades de aislación térmica, reduciendo así las emisiones de gases de efecto invernadero.

La casa está hecha principalmente de acero, un material reciclable, ligero, resistente y de fácil fabricación en procesos industriales controlados. Las estructuras de acero pueden ser diseñadas de manera eficiente para minimizar el consumo de materiales,



FOTOS PROMET

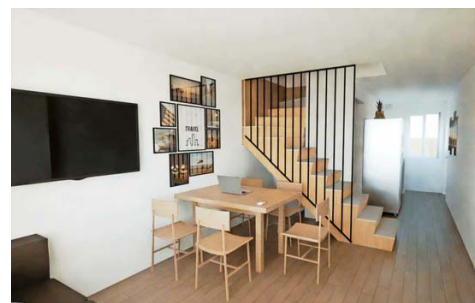
reduciendo los impactos ambientales y permitiendo maximizar el espacio utilizable.

Con esta nueva vivienda, la filial del Grupo Cintac da un nuevo paso en el mercado de la vivienda al cual entró a fines de 2023. Promet, que ha sido reconocida internacionalmente por sus proyectos de construcción modular, tiene como objetivo construir

alrededor de 8 mil viviendas sociales industrializadas en cinco años, logrando así cubrir aproximadamente un 11% de la capacidad instalada actualmente a nivel nacional.

MÓDULO RENTAL Y PROYECTOS EMBLEMÁTICOS

Durante el evento, Promet también tendrá desplegado uno



de sus módulos rental que ofrece en arriendo para distintas empresas y que han sido transformados en colegios, cuarteles de bomberos, oficinas y campamentos para parques eólicos y mineros, lo que demuestra la capacidad constructiva de la compañía tanto para productos unimodulares como para grandes proyectos.

En concreto, la empresa, que estará ubicada en el stand F20, presentará cuatro de sus proyectos emblemáticos que están desplegados a lo largo de Chile: las oficinas de Enercon en el proyecto Nuevo Horizonte de Colbún, el Colegio Pioneros de Chicureo, el local Uptita de Talca y la estación de bomberos construida en Puerto Varas.

La casa está hecha principalmente de acero, un material reciclable, ligero, resistente y de fácil fabricación en procesos industriales controlados.