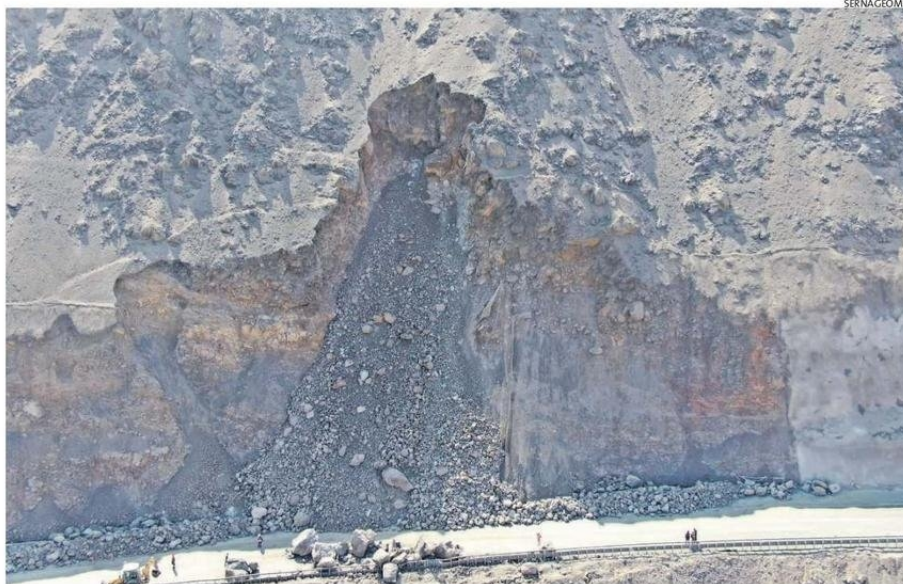


Ruta 5 entre 536 puntos críticos catastrados por Sernageomin

Hace unas semanas, la institución técnica entregó a las autoridades locales un mapa que detecta eventos de remociones en masa en la región.



VISTA AÉREA DE CÓMO QUEDÓ EL SITIO AFECTADO POR LOS DERRUMBES DE LA SEMANA PASADA.

Redacción
La Estrella

Desde el inicio de la emergencia en la ruta A-5 Norte, que llevó a la localidad de Cuya a quedar totalmente aislada, a la Dirección Regional de Arica y Parinacota del Servicio Nacional de Geología y Minería, Sernageomin, se le solicitó evaluar técnicamente el deslizamiento de tierra y rocas en el sector.

“Con nuestro geólogo Pablo Oliva acudimos a la zona donde tuvimos la oportunidad de volar drones, facilitados por Carabineros de Chile de la ciudad de Arica, que fueron fundamentales para poder apreciar la magnitud de la remoción en masa que se encuentra totalmente activa”, destacó Ricardo Venegas, director regional de Sernageomin.

Venegas agregó que la institución entregó a las autoridades locales un informe técnico flash (preliminar), con recomendaciones con el objetivo de



DESDE EL 1 DE OCTUBRE SE VIENEN PRESENTANDO CORTES.

mitigar emergencias futuras.

“Se hace necesario instalar señaléticas que indiquen zona de remociones en masa en todos los tramos de la ruta susceptibles a estos peligros geológicos”, sostuvo.

Por su parte, Oliva dijo que “es probable que la intervención de la ladera por la construcción del camino, la calidad de la roca, la pendiente del talud y el fracturamiento natural sean los factores condicionantes para la generación

de deslizamientos de tierras y rocas”.

“El evento sísmico ocurrido el 2 de octubre pasado, sin duda alguna pudo ser el detonante de la emergencia”, puntualizó.

El profesional además apuntó que se le recomendó al MOP desarrollar un estudio geomecánico a escala detallada del sector. “Esto permitirá establecer las medidas de mitigación adecuadas a implementar en los sectores críticos del talud”.

ESTUDIO ENTREGADO

Cabe recordar, que hace un par de semanas, Sernageomin entregó oficialmente a las autoridades locales el estudio de “Zonificación de Áreas Expuestas a Peligros de Remoción en Masa en la región de Arica y Parinacota”, donde se obtuvo como producto final un mapa que representa la susceptibilidad de deslizamientos de tierra y zonas potencialmente inundables.

“En este trabajo se realizó un catastro en el que se registró un total de 5360 eventos de remociones, de los cuales 3021 fueron caídas, 1737 flujos, 588 deslizamientos, y el resto, deformaciones de laderas y volcamientos. Una de estas zonas individualizadas está muy cerca del lugar de la emergencia que se produjo esta semana”, concluyó Oliva.

Para más información de estos lugares, la entidad recomendó visitar <https://www.sernageomin.cl/peligrosgeologicos/>