

**TENDENCIAS**

# Crean impresionante mapa del cerebro de la mosca de la fruta

El trabajo ofrece la oportunidad de estudiar el funcionamiento de este órgano con más detalle de lo que era posible.

Agencia EFE

**E**l cerebro es una red de neuronas interconectadas. Un equipo de científicos ha trazado el mapa de las 139.255 neuronas y 54,5 millones de conexiones de la mosca de la fruta adulta, una especie de Google Maps para cerebros con grandes implicaciones en la investigación neurocientífica.

"Muchos de ustedes se preguntarán por qué debería interesarnos el cerebro de la mosca de la fruta. Mi respuesta es sencilla: si podemos entender realmente cómo funciona cualquier cerebro, eso nos dirá algo sobre todos los cerebros", dijo Sebastian Seung, de la Universidad de Princeton (EE.UU.).

La revista Nature publicó ayer nueve artículos en los que se expone el mapa del cableado del cerebro (conectoma) de una hembra de la mosca de la fruta (*Drosophila melanogaster*) y cómo la conectividad de neuronas específicas impulsa comportamientos como la comunicación entre regiones cerebrales o el movimiento.

Aunque el cerebro de este insecto es menos complejo que el de un ser humano, los circuitos neuronales de todas las especies procesan la información de forma muy similar.

Este trabajo ofrece la oportunidad de estudiar el funcionamiento del cerebro con más detalle de lo que era posible y allana el camino para cartografiar los de otras especies como el ratón, un proyecto ya en marcha.

**MAPA PARA CEREBROS**

Un segundo estudio, capitaneado por la Universidad de Cambridge (Reino Unido) ofrece una anotación de las clases neuronales y grupos funcionales, identificando en total 8.400 tipos celulares, de ellos 4.581 nuevos.

Además, se pudo predecir el neurotransmisor que segrega cada neurona y si sus conexiones con otras (sinapsis) son excitatorias o inhibitorias, es decir, si promueven o reducen la probabilidad de la continuación de una señal eléctrica, explicó Gregory Jefferis, de Cambridge.

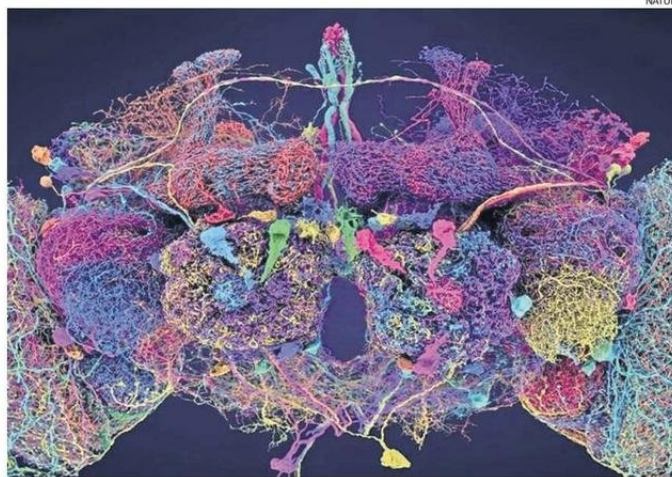
El investigador comparó los trabajos presentados con un "Google Maps, pero para cerebros. El diagrama del cableado entre neuronas es como saber qué estructuras de las imágenes por satélite de la Tierra corresponde a calles, edificios y ríos".

Anotar las neuronas, podría compararse a di-

“con poner nombres a las calles y ciudades, la hora de apertura de los comercios, los números de teléfono (...) se necesita el mapa base y esas anotaciones para que sea realmente útil para los científicos”, que ahora pueden navegar por el cerebro mientras intentan comprenderlo.

Hasta ahora no existía ningún conectoma completo de un animal adulto de esta complejidad y una de las principales cuestiones que se aborda con él es "cómo el cableado del cerebro, sus neuronas y conexiones, pueden dar lugar al comportamiento animal", destacó Mala Murthy, de Princeton.

El mayor conectoma de la mosca de la fruta era de un hemisferio cerebral, con unas 20.000 neuronas y 14 millones de sinapsis, también se conoce el de la larva de este animal (3.016 neuronas) y el de un gusano nematodo (302 neuronas).



LA CONECTIVIDAD DE NEURONAS ESPECÍFICAS IMPULSA COMPORTAMIENTOS COMO LA COMUNICACIÓN ENTRE REGIONES CEREBRALES.

DREAMS  
IQUIQUE

SHOWS

OCTUBRE

Lucky7

VIE 04



**LOS HERMANOS ZABALETA**

SÁB 05

TRIBUTO

Soda

STEREO

SÁB 05



**CLAUDIO MICHAUX**

VENTA DE ENTRADAS EN TICKETPRO.CL  
INICIO DE SHOWS 21 HRS.

SHOWS CONTINUADOS DESDE LAS 22:30 HRS. SHOWS PARA MAYORES DE 18 AÑOS  
MÁS INFORMACIÓN EN WWW.DREAMS.CL