

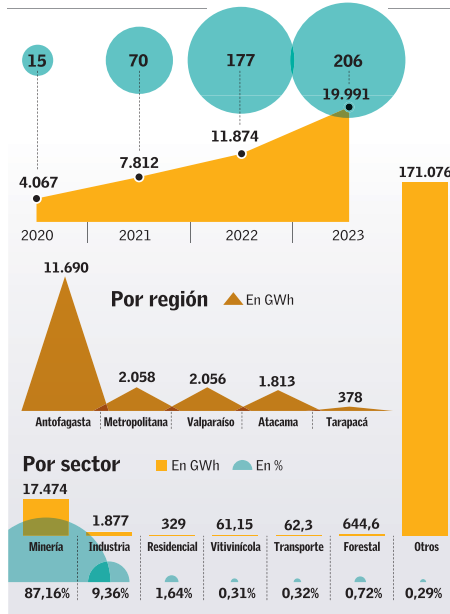


SEGÚN CIFRAS DEL COORDINADOR ELÉCTRICO NACIONAL:

El 40% de la energía renovable utilizada por la industria ya cuenta con trazabilidad

Asimismo, existen 168 empresas en el país que lograron certificar cero emisiones por el uso de este tipo de producción.

Energía trazada



TOMÁS VERGARA P.

Junto con el crecimiento de la generación de energía renovable, se ha visto un importante aumento de la producción de este tipo de fuentes que cuenta con trazabilidad, es decir, que permite a los usuarios finales demostrar su contribución efectiva para descarbonizar la economía del país. De acuerdo con los datos del Coordinador Eléctrico, a través de la plataforma Renova, la energía renovable que fue trazada durante el 2023 alcanzó un récord de 19.991 GWh, lo que equivale al 40% del consumo de los clientes libres del sector eléctrico.

Se trata de un alza bastante rápida, que por ejemplo, en cantidad de energía, es superior en un 68% al año anterior, y casi cinco veces lo visto en 2020, su primer año en operación.

Son 206 las empresas que obtuvieron certificados de trazabilidad de energía renovable en la última medición, que se compara con las 177 del año previo.

El presidente del Coordinador Eléctrico Nacional, Juan Carlos Olmedo, destaca el espacio que hay para crecer en el uso de renovables. "Primero, porque cada año se está incorporando más energía renovable a la red y, segundo, porque la herramienta —que es de uso gratuito— va

generando interés de los usuarios finales de energía eléctrica".

Libre de emisiones

Este sistema también permite contar con un indicador conocido como "Factor de Emisión Residual del sistema eléctrico", que identifica las emisiones generadas por efecto de la inyección de energías de fuentes fósiles al sistema, extrayendo del promedio la que efectivamente es comercializada y entregada a consumidores que retiran energía renovable.

Así, en 2023 el factor de emisión promedio del sistema eléctrico fue de 0,2384 toneladas de CO₂ equivalente, por cada MWh. No obstante, hay clientes que certificaron sus contratos con un factor de emisión de cero emisiones, sello que lograron 168 empresas, 67 más que el año previo.

"Disponer de una plataforma de trazabilidad de la energía eléctrica que da certeza de la huella de carbono permite mostrar los resultados que se están dando a nivel nacional y se logra tener una visión real de los aportes de las empresas que apalancan la transición energética por medio de los esfuerzos por contratar energías renovables, desplazando la generación en base a combustibles fósiles de sus operaciones", comenta Olmedo.

Impulso de la minería

Tal como ocurrió con la pen-

tración de las energías renovables, la gran mayoría de las compañías que han certificado su producción renovable son mineras. Según el último reporte, del total de la energía que fue verificada como proveniente de centrales renovables, el 87% corresponde a la minería.

Más atrás aparecen la industria, con el 9%, y el sector residencial, con 1,6%. También figuran otros rubros, como el vitivinícola, transporte y forestal, con menos del 1%.

De cara al futuro, desde el Coordinador plantean que cada vez más se exige a las empresas el cumplimiento de metas anuales de uso de energías renovables. Esto, dicen, podría elevarse para solicitar información a nivel diario e, incluso, horaria, por lo que destacan la utilidad de esta herramienta.

Agregar que a nivel internacional, existen varias iniciativas similares, ofreciendo certificaciones de energías renovables, pero la diferencia de Renova es que constituye una plataforma nacional, que centraliza la información de generación y consumo de energía del Sistema Eléctrico Nacional.

"Al igual que en otros países, las empresas u organizaciones trazan los consumos eléctricos, pues para ellas esto tiene un valor, por ejemplo, ya que deben reportar los avances de sus estrategias de sostenibilidad", puntualiza Olmedo.



“Las empresas u organizaciones trazan los consumos eléctricos, pues para ellas esto tiene un valor, por ejemplo, ya que deben reportar los avances de sus estrategias de sostenibilidad”.

JUAN CARLOS OLMEDO
PRESIDENTE DEL COORDINADOR ELÉCTRICO NACIONAL

AGUA CRUZAT
www.cruzat.com
POZOS PROFUNDOS
BOMBAS
FONO 232735300

Agua
SUBTERRÁNEA
Cia. Chilena de Perforaciones Ltda.
→ Hidrogeología y Geofísica
→ Tomografías y TEM
→ Pozos desde 6" hasta 24"
→ Instalaciones Hidráulicas
→ Pruebas de Bombeo DGA
→ Telemetría de pozos
→ Dual Rotary - Barber
30 Años de EXPERIENCIA
Info@pozosdeagua.com
+56 9 9799 1939 +56 2 2382 9600
www.pozosdeagua.com