



La importancia de contar con un aliado para la resiliencia operacional

En un mundo digitalizado, es crucial para las empresas mantener en funcionamiento sus procesos críticos y servicios esenciales, incluso ante eventos inesperados como desastres naturales, ciberataques o fallos tecnológicos.

Aunque el avance de la tecnología ha sido clave para el desarrollo de las organizaciones, ha traído consigo algunos riesgos que ponen en jaque el negocio y la confianza de los clientes. Desde esa perspectiva, la resiliencia operacional y la gestión de crisis se han transformado en un aspecto prioritario para compañías de distintas industrias y tamaños.

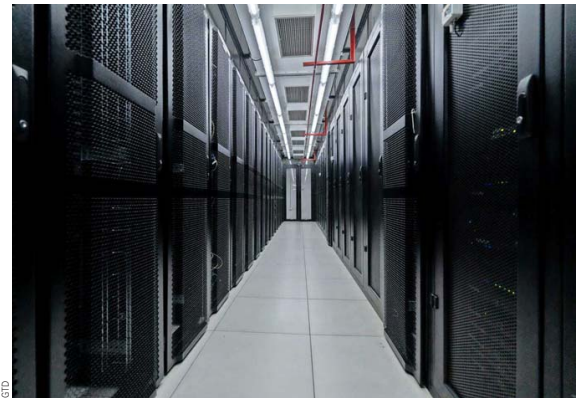
La resiliencia operacional contempla como principio fundamental el resguardo de la seguridad de las empresas y su supervivencia en el tiempo. Según Gartner, el costo promedio de la inactividad de una empresa es de aproximadamente US\$ 5.600 por minuto, lo que puede llegar a US\$ 300.000 por hora en organizaciones grandes.

Consciente de esta realidad, Gtd –empresa de tecnología y telecomunicaciones con más de 40 años de trayectoria en Chile y el extranjero– se ha posicionado como un aliado estratégico, poniendo a disposición de sus clientes soluciones para su crecimiento y transformación digital. “En un entorno tan competitivo como el actual, las interrupciones pueden traer consecuencias importantes para el negocio. Desde pérdidas económicas hasta daños a la reputación, las empresas que no cuentan con un plan de resiliencia operacional están en desventaja”, explica el gerente de Tecnología y Operaciones de Gtd, Juan Ernesto Landaeta.

La interrupción del negocio puede resultar en una pérdida significativa de ingresos. Según el estudio de IBM “IBM Global AI Adoption Index 2023”, el 41% de las empresas que experimentan una interrupción significativa de su negocio no vuelven a abrir, y otro 29% cierra en los siguientes dos años.



Gtd cuenta con una robusta red de data centres en la realización de sus operaciones.



invertir en planes de resiliencia protege a las personas y a la reputación de las empresas.

Para enfrentar este panorama, Gtd dispone de un ecosistema de soluciones, como conectividad y todo tipo de servicios TI, con una amplia infraestructura para que las empresas puedan sortear grandes desafíos que atenten contra su operatividad. El despliegue de una robusta red de fibra óptica, con más de 82 mil kilómetros, le permite entregar estándares de excelencia en materia de conectividad, incluso en situaciones de emergencia.

Este atributo se vio potenciado cuando se convirtió en la primera compañía chilena en firmar una alianza con Starlink, sistema de internet satelital que ofrece un óptimo nivel de conectividad en las zonas más remotas y aisladas, entregando a sus clientes un respaldo excepcional para evitar verse obligado a detener sus operaciones.

Por otro lado, en negocios

REDUCCIÓN DE LOS COSTOS

Un estudio de Deloitte muestra que las empresas que invierten en continuidad del negocio tienen un 30% más de probabilidades de sobrevivir a una interrupción importante. Por su parte, el Business Continuity Institute indica que el 83% de las empresas que invierten en planes de continuidad experimentan una reducción en los costos operativos a largo plazo, debido a la mitigación de riesgos y la mejora en la eficiencia operativa.

donde los canales digitales son fundamentales, es crucial garantizar su escalabilidad y protección. Las soluciones de Gtd están siendo cada vez más requeridas por diversos clientes para asegurar tanto la continuidad como la seguridad de sus plataformas en línea, incluyendo opciones más allá de la ciberseguridad tradicional, como la optimización del rendimiento de sitios web y la resiliencia de los servicios en la nube.

“La resiliencia operacional es

como tener un paracaídas: siempre listo para usarse cuando haya una crisis. Al invertir en esto, estamos asegurando la supervivencia de muchos de nuestros clientes y de nuestro negocio en el largo plazo, protegiendo así la reputación de la empresa”, agregó el ejecutivo.

Por otra parte, Gtd cuenta con una robusta red de 11 data centres, la mayoría certificados Tier III, interconectados en Chile, Perú y Colombia, que

ofrecen alta disponibilidad, seguridad y –lo que es más importante– respaldo para que, en caso de fallas, los servicios de sus clientes puedan ser rápidamente redirigidos, minimizando los tiempos de inactividad. Al distribuir estratégicamente sus centros de datos en múltiples ubicaciones geográficas, la compañía crea una infraestructura altamente redundante y resiliente.

“Un plan de resiliencia operacional bien diseñado y ejecutado ofrece numerosos beneficios: minimiza las pérdidas económicas que pueden surgir a raíz de interrupciones en la producción, la prestación de servicios o la atención al cliente. Además, protege a las personas y a la reputación de las empresas. Los clientes, proveedores y accionistas valoran a las

organizaciones que demuestran capacidad de recuperación ante crisis”, indicó Landaeta.

En sectores industriales donde la falla de servicios en las faenas o los ataques a redes OT (Operational Technology) pueden tener consecuencias graves, Gtd ha observado un aumento en la demanda de soluciones que protegen los procesos críticos en múltiples frentes. Estos sectores están optando cada vez más por tecnologías que aseguran la conectividad y mantienen los servicios de telemetría operativos, incluso ante cortes inesperados. El reciente informe de Fortinet “2024 State of Operational Technology and Cybersecurity” resalta la importancia de implementar medidas robustas para la protección de redes OT, subrayando la necesidad de soluciones que salvaguarden la integridad de los sistemas críticos.