

VALOR  
ECONÓMICO

## Qué están implementando las áreas

### Gerencias de Mantenimiento Minas

**Líder cultural:** Carlos Sepúlveda

“Implementamos talleres con diversas superintendencias para fomentar un objetivo común y mesas de trabajo con líderes de procesos para promover la mejora continua. La participación activa de nuestro personal en los talleres de involucramiento e Inspira son clave para alinear a los trabajadores con los objetivos y acercarlos a nuestra visión.

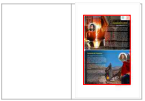
El enfoque en un proceso eficiente y el desarrollo de personas subraya nuestro compromiso con la excelencia. Desde las entrañas de la tierra, mantenemos el propósito de hacer realidad los sueños de los chilenos, porque Juntos podemos lograrlo. Sabemos y sentimos que la transformación cultural es crucial para nuestro progreso y el cumplimiento de nuestros objetivos”.

### Gerencia de Plantas

**Líder cultural:** Aldo Collari

“Estamos desarrollando un plan de involucramiento en el que operadores y operadoras participan en la construcción, toma de decisiones e implementación de acciones que mejoren su entorno de trabajo y satisfacción laboral

El propósito es generar un cambio cultural en donde la experiencia e inteligencia colectiva de los trabajadores tenga mayor protagonismo y sea considerada en la toma de decisiones. El Plan debe contemplar un equilibrio entre compromisos a implementar por el propio grupo con peticiones de mejoramiento a la supervisión que requieren de otros niveles de decisión”.



HAZLO BIEN  
HAZLO SEGURO  
CORFO

DAMOS TODO POR CHILE



## Gerencia de Fundición

**Líder cultural:** Paula Calvo

“Hemos trabajado en difundir los valores, potenciar el involucramiento y la inteligencia colectiva, con énfasis en poner a disposición la experiencia de todos los trabajadores en la toma de decisiones, dar vuelta la pirámide.

El equipo de embajadores está haciendo talleres de valores, conectando, conversando, creando espacios, también hemos trabajado en los talleres de involucramiento a los que se han sumado las superintendencias y, particularmente, he estado en los talleres espejo, para escuchar los dolores, lo bueno y lo malo, para que desde los mismos trabajadores se generen iniciativas que puedan hacer cambios en su día a día e institucionalizar esta forma de trabajo.

Buscamos continuar fortaleciendo el involucramiento de todas las áreas y haremos campañas para ir en esa línea, con foco en los valores y que todos estemos claros cuáles son, cómo se materializan, las reglas del juego en Caletones, qué está permitido y qué no”.



## Gerencia de Proyectos

**Líder cultural:** María Elena Cantillana

“Nuestro principal objetivo es impulsar el Triple Valor, mediante los elementos priorizados del ITC, a través de cambios en las gobernanzas, sistemas, crecimiento y desarrollo de equipo y la cultura organizacional; sin perder de vista nuestro modelo operativo.

Creamos un equipo de apoyo con un representante por cada dirección de la gerencia, con enfoque en movilizar a la organización hacia una cultura que pone a las personas en el centro.

Avanzamos en la difusión del propósito y participación del equipo en los talleres de Claridad Estratégica e Inspira y planificamos nuestra primera actividad como embajadoras, junto con Natalia Rojas, de difusión de la Carta de Valores; junto con el equipo y al gerente estamos promoviendo el fortalecimiento de una cultura de retroalimentación; y lanzamos “EstamenPro”, que reúne a especialistas para facilitar la transferencia de conocimiento y encontrar soluciones que optimicen la eficiencia en la gestión de proyectos”.

