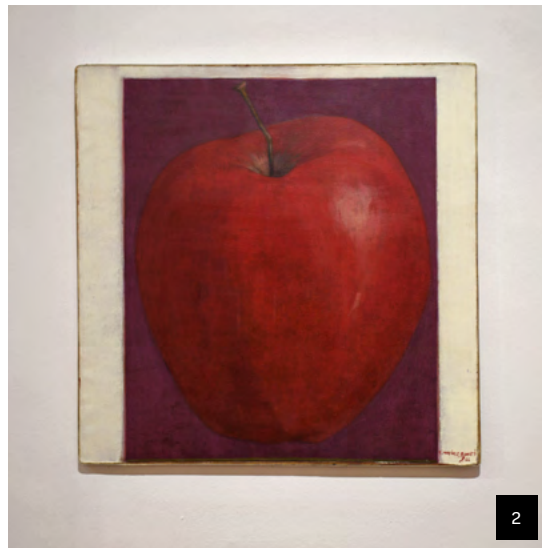


1



2



3

© IMÁGENES: MAC / CLO RODO

## EDUARDO MARTÍNEZ BONATI: ORÍGENES

En el marco de los cincuenta años de su llegada del museo al Palacio de Bellas Artes, el Museo de Arte Contemporáneo presenta una selección de obras pictóricas y dibujos que Eduardo Martínez Bonati realizó durante su autoexilio en España en 1975 y los años posteriores a su retorno a Chile. La presentación busca identificar los orígenes de su creación artística, en diálogo con obras de su producción anterior y con material documental que forma parte del acervo del museo.

El emblemático pintor, nacido en Santiago en 1930, ha sido ampliamente reconocido en Chile y España —donde vivió en autoexilio durante una década—.

El interés por mantener un quehacer artístico y una labor educativa que abarque por completo el medio social ha sido una constante a lo largo de su carrera.

En el MAC Parque Forestal, la muestra estará hasta el 17 de noviembre.

- 1 *Gato cazando* (1961).
- 2 *Manzana* (1966).
- 3 *Paisajes interiores* (1987) y *Paisajes estados* (1990).