



En total, se realizan más de 19 millones de viajes al día:

Uso del automóvil y “ciclos” se dispara en Santiago, mientras los buses pierden terreno

Los vehículos particulares representan un 31,7% de los viajes diarios, y según expertos, se debe trabajar en mejorar la infraestructura del transporte público para que la gente no lo cambie por el auto.

MACARENA CERDA M.

La llegada de nuevas líneas de metro, como la 7 a Renca y al sector oriente de la capital, o la 9 a la zona sur, podrían apaciguar el masivo uso del automóvil, el cual en los últimos años se ha consolidado como el principal medio de transporte, según la primera Encuesta de Movilidad de Santiago, realizada por el Centro de Desarrollo Urbano Sustentable UC-DeC (Cedeus).

De acuerdo con el estudio, realizado entre abril y mayo de este año, y que viene a actualizar los datos de la Encuesta Origen Destino (EOD) de 2012, diariamente en la RM se hacen 19,4 millones de viajes, una cifra significativamente mayor que los 15 millones de 2012.

En esa evolución destacan los desplazamientos en auto, que pasaron de 4,1 millones (27,6%) a 6,1

millones (31,7%). También llama la atención la baja en el uso de las micros: si en la última medición se hacían 2 millones de viajes al día, ahora son 300 mil menos (ver infografía).

Ricardo Hurtubia, investigador principal del estudio, afirma que esto “tiene relación con la pandemia, y también con el aumento del uso del auto. Hay gente que se bajó del bus y se subió al auto para no bajarse más”.

Y acota que la manera en que está diseñada la ciudad también es un factor para preferir el auto, a pesar de los costos sociales, como la congestión y contaminación: “Para mucha gente resulta más conveniente andar en auto que en bus, a pesar de que nuestros buses son de un estándar increíble”. El análisis señala que la mitad de los desplazamientos en auto cubre distancias de 5 km o menos, y

suelen ser los hombres los que más los ocupan.

Acciones

“Según las predicciones que tenemos, si no tomamos acción de manera urgente, el automóvil seguirá aumentando su uso. Por eso es que nuestra apuesta como ministerio es fortalecer la intermodalidad, a fin de darle un mayor atractivo al transporte público, ya sea desde la disminución de tiempos de viajes, como también desde una mirada de la economía familiar”, señalaron por escrito desde Transportes.

Así, indicaron que están trabajando en mejorar la calidad de las micros y en ampliar la red de Metro para “retener a los actuales usuarios del transporte público y que estos no se cambien al auto”.

Respecto del bus, Hurtubia pre-

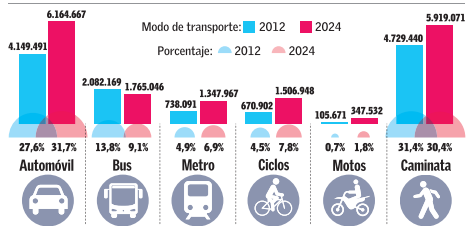
cisa que aunque hay menos viajes —y en su mayoría son hechos por mujeres—, estos siguen siendo mayores que aquellos en metro (1,3 millones), por lo que “continúa siendo un modo de transporte muy importante para una gran parte de la población”.

Los otros modos

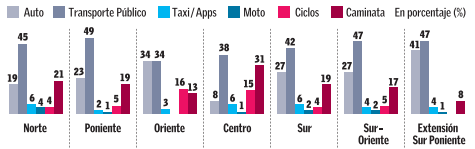
El estudio también detectó un alza en formas más sustentables de transportarse, como las bicicletas y *scooters*, que tienen más de 1,5 millones de viajes en cada jornada. Sin embargo, según los encuestados, la percepción de seguridad vial es baja, con la presencia de obstáculos, cruces peligrosos y falta de infraestructura adecuada.

En tanto, las motocicletas, que si bien aún mantienen una participación modal baja (1,8%), registran un crecimiento importante respec-

Viajes al día según medio de transporte



Principal modo de transporte según zona de residencia



Fuentes: Encuesta de Movilidad Sustentable (EMS) 2024, Cedeus; Encuesta Origen Destino (2012), Ministerio de Transportes

to de 2012, cuando representaban solo el 0,7% de los viajes. Actualmente, se producen 347.532 viajes al día en este medio de transporte, los que podrían explicarse, en parte, por el auge del *delivery*.

Carme Miralles-Guash, doctora en Geografía Humana de la U. Autónoma de Barcelona, precisa que “la motocicleta es un medio que puede aportar gran valor, porque la ocupación del espacio público es menor”.

En tanto, desplazarse a pie sigue siendo una opción muy utilizada por los habitantes de Santiago, representando el 30,4% del total

(cerca de 6 millones de desplazamientos). Aunque este porcentaje representa un leve descenso respecto a la encuesta anterior, Miralles-Guash postula que “caminar es cada vez más fundamental, porque es el medio de transporte más sostenible. Además, incrementa la salud de la población y el ver calles más transitadas aumenta la sensación de seguridad de la gente”.

Por lo mismo, la española postula que “se requiere que la ciudad planifique las calles como espacios caminables, para que de este modo los peatones se sientan más seguros”.